

RUFUS

TAG RFID M8 WET

De 860-960 MHz

CARACTERÍSTICAS GENERALES

Dimensiones de la Incrustación Húmeda: 103 x 28 mm

Dimensiones de la Antena: 99 x 24 mm

Paso Estándar: 31,75 mm

Frecuencia de funcionamiento: Global (860 - 960 MHz)

Monza Etiqueta: M830

Memoria EPC: 128 bits

Memoria de Usuario: 0 bits

Memoria TID: 96 bits con número de serie único de 48 bits

Material del Sustrato de Incrustación: PET

Adhesivo Inlay-To-Liner: SH3020 (Arconvert)

Material del Revestimiento: CC62 (Arconvert)

Espesor Total Sobre el Chip: 170 micras

Ancho de Banda Estándar: 110 mm

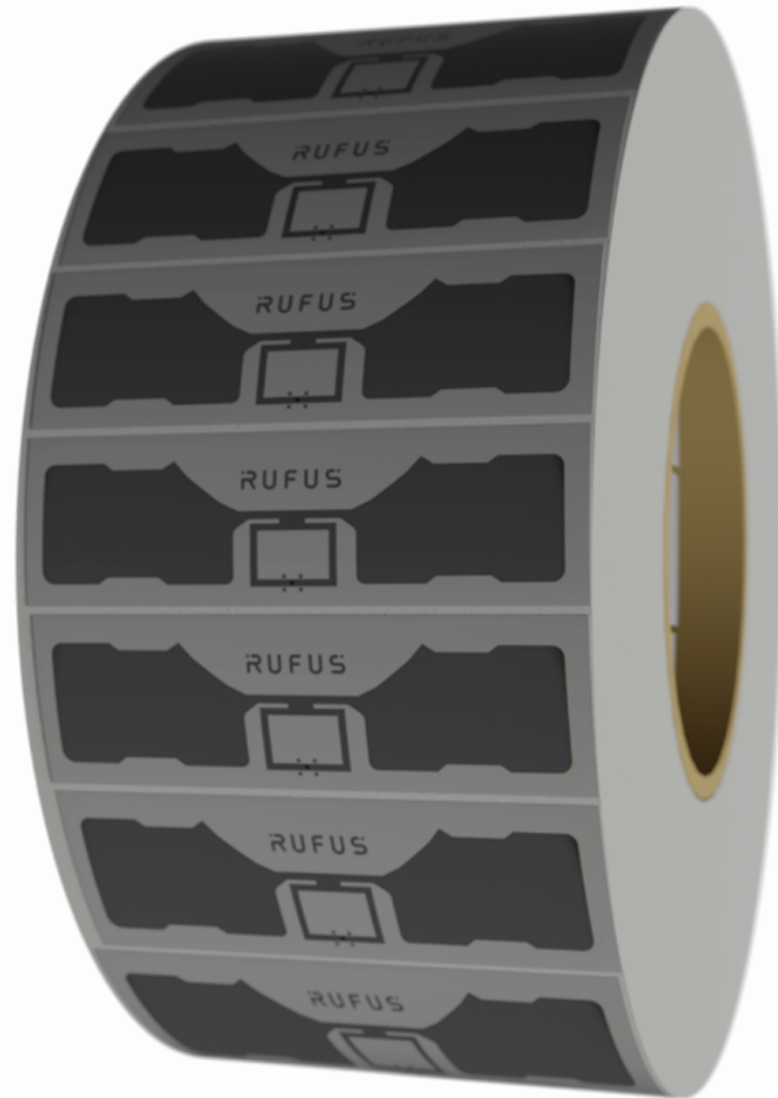
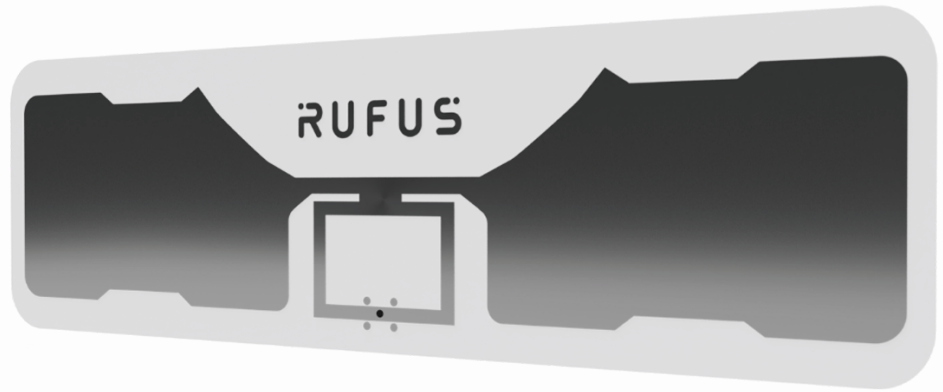
Dirección de Desenrollado: Lado de la etiqueta hacia afuera

Protocolo RF: RAIN RFID / ISO-18000-63 y compatible con EPCglobal Gen 2v2

RoHS: Cumple con la directiva de la UE 2011/65 de la UE

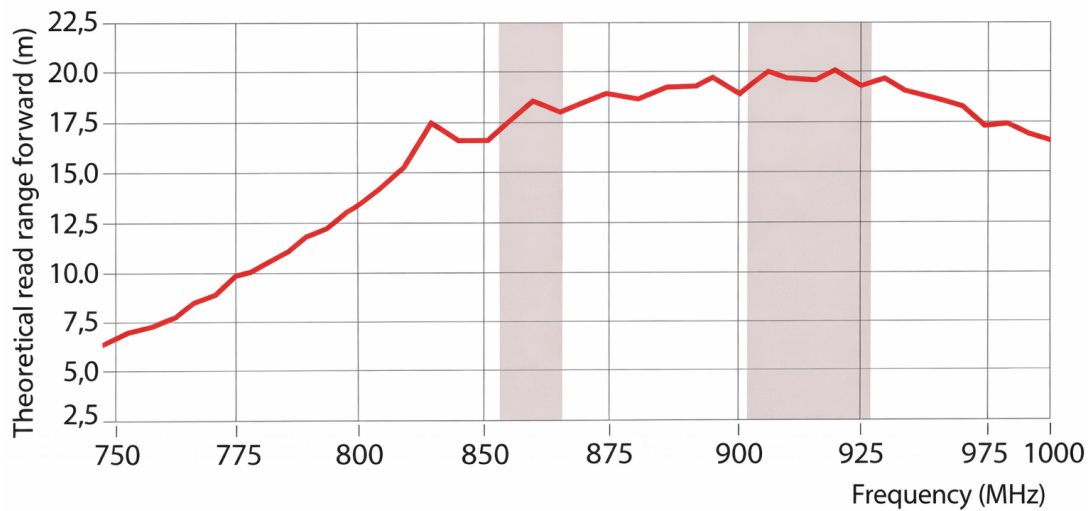
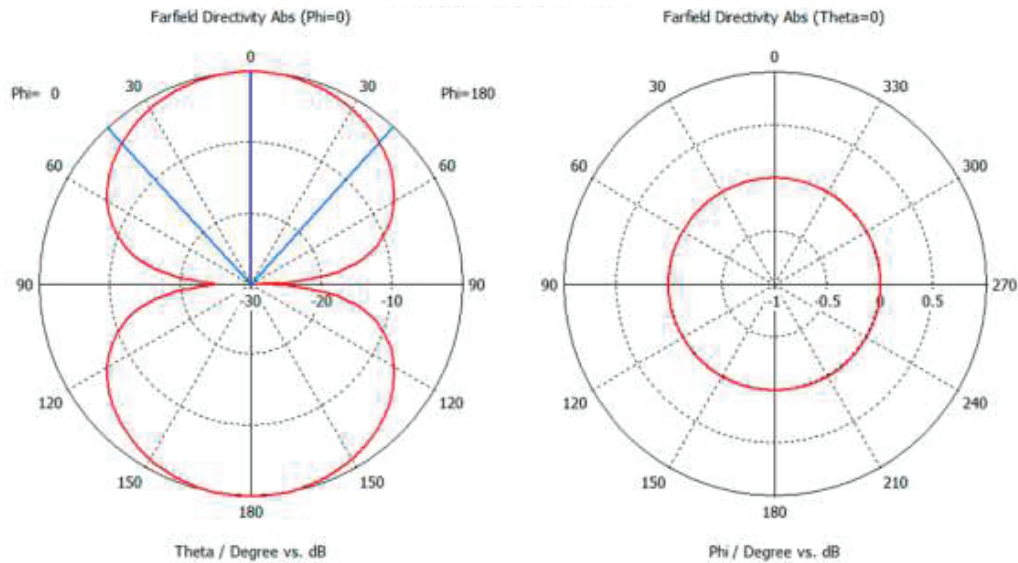
Garantía de Calidad: 100 % probado en lectura sin marcas de tolerancia

Temperatura de Funcionamiento: -40°C a 85°C

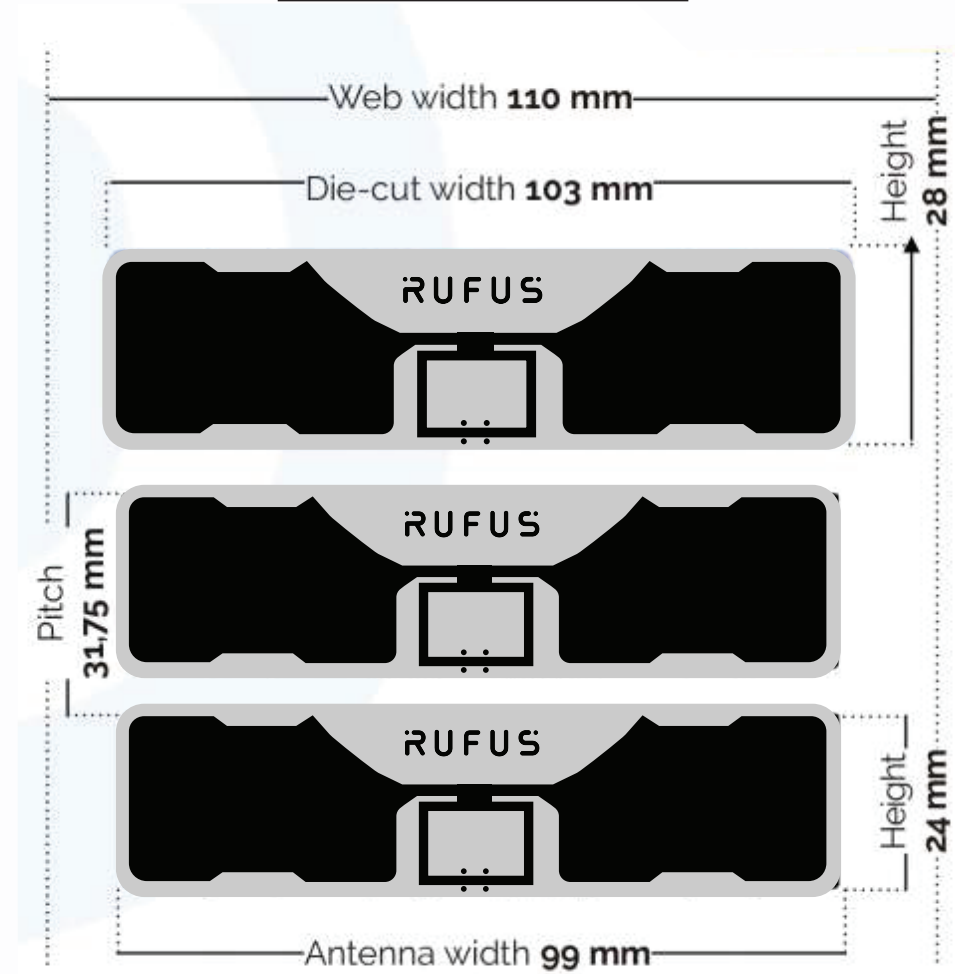


INDICADORES DE DESEMPEÑO

RUFUS M8: Campo Lejano



MEDIDA Y FORMATO



APLICACIONES COMUNES

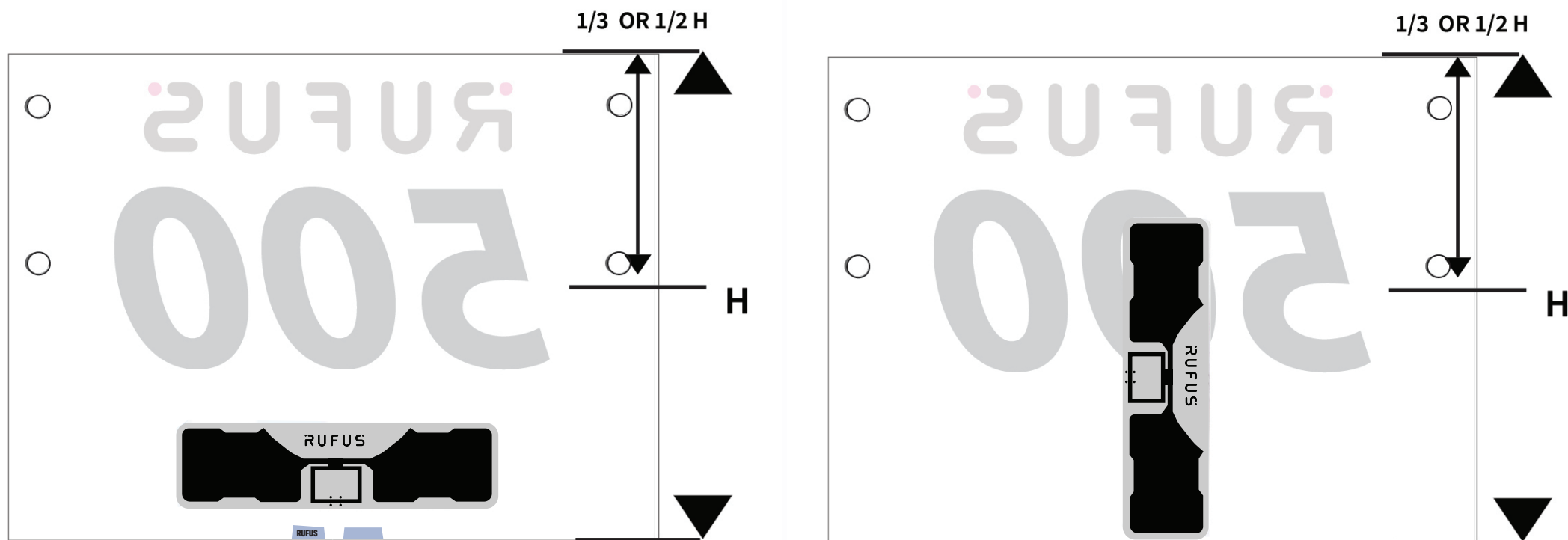
Ideal para running, trial, obstáculos, motocross, enduro y otros.

POR QUÉ UTILIZAR EL TAG RUFUS M8 PARA TUS CARRERAS

Se sabe que el mejor rendimiento del Tag es cuando está en el aire, la adición de espuma perjudica su comportamiento, por ello, hemos desarrollado el nuevo Tag RUFUS M8 que resulta de la combinación del chip supersensible Impinj acompañado del excelente diseño de nuestra antena.

CÓMO USARLO

Recomendamos utilizar el Tag RUFUS M8 pegándolo en el dorsal del corredor de forma horizontal o vertical, dependiendo de la polarización de la antena que utilices, y perforando los agujeros en el dorsal para instalar los pins, como se muestra a continuación.



De esta manera, el tag se instala en la parte inferior del dorsal, el cual no se encuentra en contacto con el cuerpo del corredor, por lo tanto, queda expuesto al aire libre, favoreciendo una lectura óptima por parte del sistema de cronometraje.